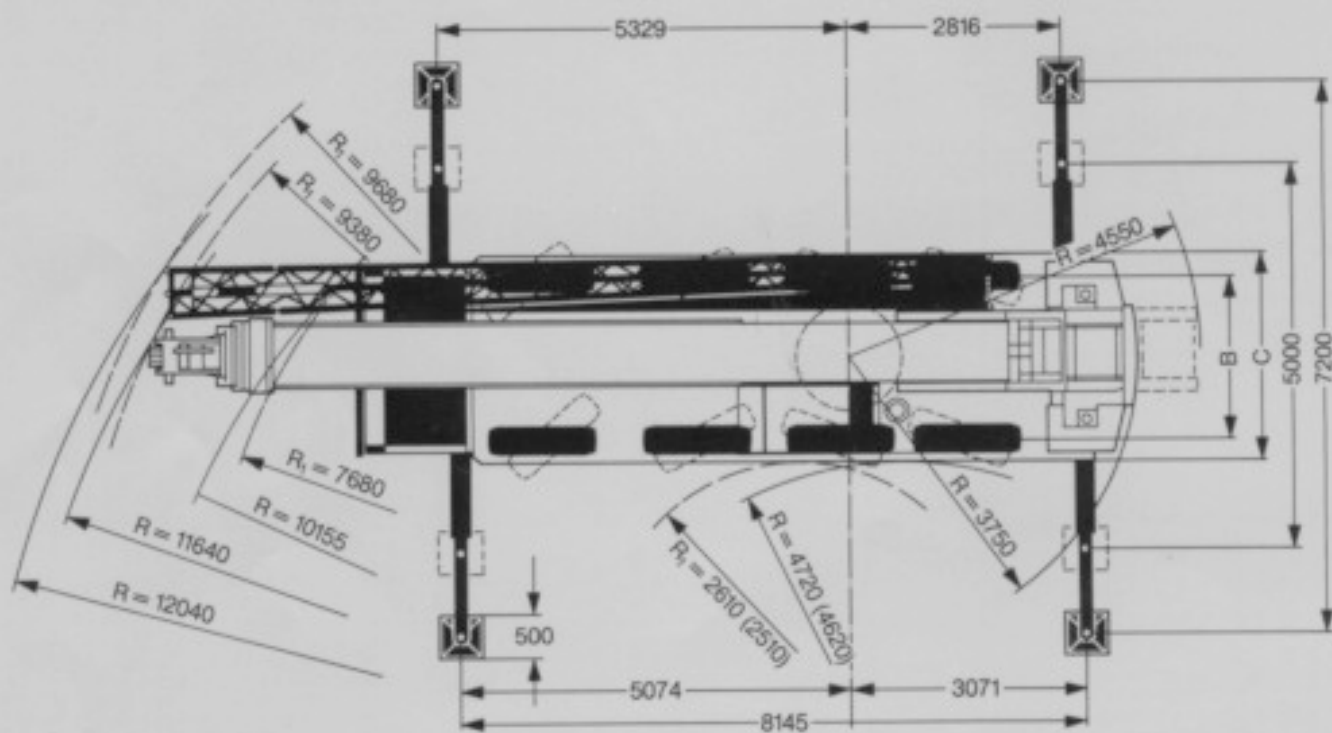
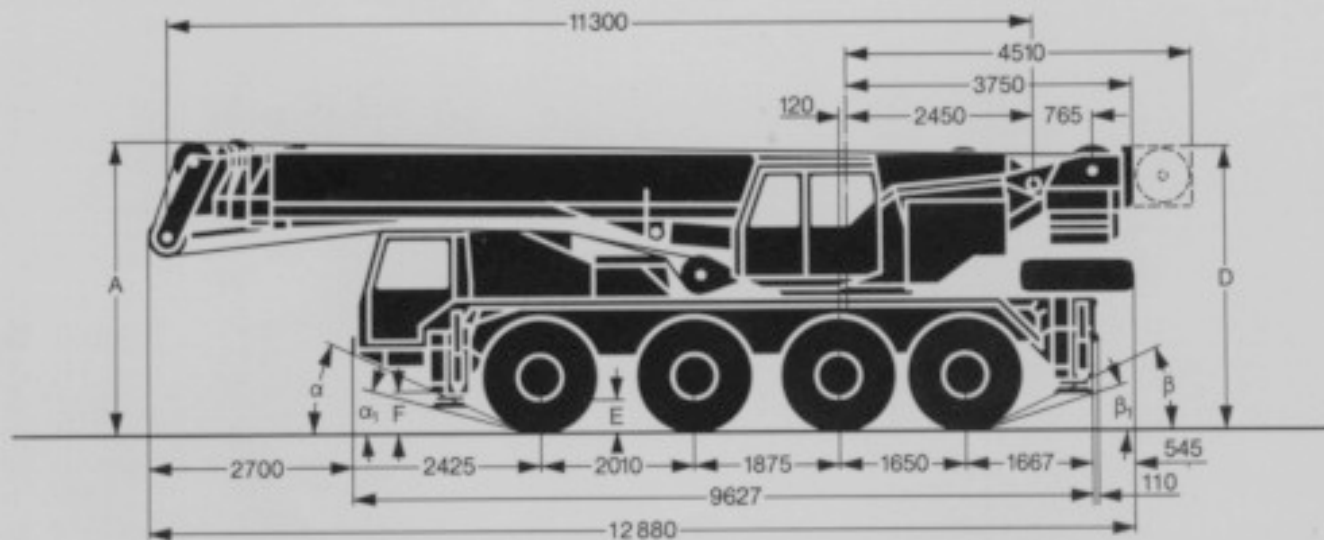


Die Maße. Dimensions. Encombrement.



R₁ - Allradlenkung / All-wheel steering / Direction toutes roues
() - Bereifung / Tyres / Pneumatiques 18.00 R 25

Bereifung Tyres Pneumatiques	Maße / Dimensions / Encombrement mm										
	A	A 100 mm*	B	C	D	E	F	α	α ₁	β	β ₁
14.00 R 25	3850	3750	2117	2500	3660	280	410	20°	13°	22°	17°
18.00 R 25	3900	3800	2267	2700	3710	330	460	23°	18°	25°	19°

* abgesenkt / lowered / abaissé

Die Traglasten am Teleskopausleger. Lifting capacities at telescopic boom. Forces de levage à la flèche télescopique.

LTM 1070



11,3 m - 42 m



360°



9 t

75%

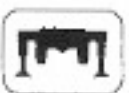
↙ m	11,3 m		18,4 m	19,8 m	27 m	32,7 m		39,9 m	42 m	↘ m
	0	60								
3	70	60								3
3,5	65	54								3,5
4	60	50								4
4,5	54	46,5								4,5
5	48	42,5	40							5
6	39	36	34	28	22	16	14			6
7	32,5	30	27,8	23	22	18	14	11,5		7
8	27,6	25,6	23,2	23	22	16	14	11,6	10	8
9			19,3	21,6	18,7	15,8	14	11,4	9,9	9
10			16,3	19,1	17	15,5	13,4	11,3	9,8	10
12			11,9	14,8	15,9	12,8	11,9	11,2	9,4	12
14			9	11,5	9,9	10,2	10,6	10	8,9	14
16				9,2	7,7	8,1	9,3	8,2	8	16
18					6,1	6,4	7,9	6,6	6,6	18
20					4,8	5,1	6,5	5,3	5,2	20
22					3,7	4	5,5	4,2	4,1	22
24							3,2	4,6	3,3	24
26							2,8	3,9	2,7	26
28								2,7	2,7	28
30							2,1	3,3	2,2	30
32								1,9	1,8	32
34								1,6	1,5	34
36								1,2	1,2	36
38								0,9	0,9	38
I	0		93	0	93	93	0	93	100	I
II	0		0	37	37	62	93	93	100	II
III	0		0	37	37	62	93	93	100	III
% IV	0		0	37	37	62	93	93	100	IV

* nach hinten / over rear / en arrière.

TAB 67047



11,3 m - 42 m



360°



9 t

85%

↙ m	11,3 m		18,4 m	19,8 m	27 m	32,7 m		39,9 m	42 m	↘ m
	0	60								
3	77	66								3
3,5	72	60								3,5
4	66	55								4
4,5	60	51								4,5
5	53	46,5	44							5
6	43	39,5	37	25,0	24,3	17,6	15,4			6
7	35,5	33,5	30,5	25,0	24,3	17,6	15,4	12,7		7
8	30,5	28,2	25,4	25,3	24,2	17,6	15,4	13,7	11	8
9			21,2	23,8	20,6	17,4	15,4	12,5	10,9	9
10			17,9	21	17,7	17,1	14,7	12,4	10,8	10
12			13,1	16,1	13,6	13,3	13,1	12,3	10,3	12
14			9,9	12,7	10,7	10,6	11,7	10,4	9,8	14
16				10,3	8,5	8,5	10,1	8,5	8,4	16
18					6,7	7	8,5	7	6,9	18
20					5,3	5,6	7,2	5,8	5,7	20
22					4,1	4,4	6	4,6	4,5	22
24							3,5	5	3,6	24
26							2,9	4,2	3	26
28								3,6	3	28
30							3,4	3,6	2,5	30
32								2,1	2,4	32
34								1,7	1,6	34
36								1,3	1,3	36
38								1	1	38
I	0		93	0	93	93	0	93	100	I
II	0		0	37	37	62	93	93	100	II
III	0		0	37	37	62	93	93	100	III
% IV	0		0	37	37	62	93	93	100	IV

* nach hinten / over rear / en arrière.

TAB 67067

Sein größtes Lastmoment ist 270 tm.

Die Traglasten an der Klappspitze. Lifting capacities at the folding jib. Forces de levage à la fléchette pliante.

LTM 1070



35,7 m - 42 m



10,4 m - 18 m



360°



9 t

75%

↙ m	35,7 m			39,9 m			42 m			32,7 m			39,9 m			42 m			↘ m	
	10,4 m			10,4 m			10,4 m			18 m			18 m			18 m				
	0°	15°	30°	0°	15°	30°	0°	15°	30°	0°	15°	30°	0°	15°	30°	0°	15°	30°		
8	8,2																		8	
9	8,2	7		6,5	5,6														9	
10	8,2	6,7		6,5	5,5														10	
12	8,1	6,2	4,2	6,5	5,2	3,8	5,7	4,2	2,8	3,5	3			3,1	3			3	12	
14	7,9	5,7	3,9	6,4	4,9	3,6	5,6	3,8	2,4	3,5	3			3,1	3			3	14	
16	7,6	5,2	3,6	6,2	4,6	3,5	5,5	3,5	2,2	3,5	3	2,4		3,1	3	2,4		3	16	
18	6,2	4,8	3,4	5,9	4,3	3,3	5	3,2	2	3,5	2,9	2,3		3,1	2,9	2,3		3	18	
20	5	4,4	3,2	4,9	4,1	3,2	4,6	2,9	1,9	3,5	2,8	2,2		3,1	2,8	2,2	4	2,2	2,2	20
22	4	4	3,1	4	3,8	3	3,9	2,7	1,7	3,4	2,6	2,1		3,1	2,6	2,1	3	2,1	1,4	22
24	3,3	3,7	3	3,3	3,6	2,8	3,2	2,5	1,5	3,2	2,5	2		3,1	2,5	2	2,8	1,9	1,3	24
26	2,7	3	2,9	2,7	3	2,7	2,6	2,3	1,4	3	2,4	1,9		2,9	2,4	1,9	2,6	1,7	1,2	26
28	2,2	2,5	2,7	2,3	2,5	2,2	2,2	2,1	1,3	2,8	2,2	1,9		2,4	2,2	1,9	2,3	1,6	1,1	28
30	1,8	2,1	2,3	1,8	2	2,2	1,8	1,9	1,1	2,6	2,1	1,8		2	2,1	1,8	1,9	1,5	1	30
32	1,5	1,7	1,8	1,5	1,7	1,8	1,4	1,6	1	2,5	2	1,8		1,7	2	1,8	1,6	1,4	0,9	32
34	1,2	1,4	1,5	1,2	1,3	1,5	1,1	1,2	0,9	2,2	1,9	1,6		1,4	1,7	1,3	1,3	1,3	0,8	34
36	0,9	1,1	1,2	0,9	1	1,2	0,8	1	0,8	1,9	1,8	1,7		1,1	1,4	1,6	1	1,2	0,7	36
38	0,7	0,8	0,9	0,7	0,8	0,9		0,7	0,7	1,7	1,5	1,7		0,9	1,1	1,3	0,8	1	0,6	38
40					0,8	0,8			0,8	1,5	1,6	1,6			0,9	1		0,8		40
42										1,3	1,4	1,5			0,6	0,8		0,6		42
44										1,1	1,2	1,2			0,6					44
46										1	1	1								46
I		93			93			100			0				93		100		I	
II		75			93			100			93			93		100		II		
III		75			93			100			93			93		100		III		
IV		75			93			100			93			93		100		IV		

TAB 67051 / 67060 / 67067



32,7 m - 42 m



10,4 m - 18 m



360°



9 t

85%

↙ m	35,7 m			39,9 m			42 m			32,7 m			39,9 m			42 m			↘ m	
	10,4 m			10,4 m			10,4 m			18 m			18 m			18 m				
	0°	15°	30°	0°	15°	30°	0°	15°	30°	0°	15°	30°	0°	15°	30°	0°	15°	30°		
8	9																			8
9	9	7,7		7,8	6,2															9
10	8	7,4		7,2	6															10
12	8,9	6,8	4,6	7,2	5,7	4,2	6,3	4,6	2,9	3,9	3,3			3,4	3,3			3,3		12
14	8,7	6,3	4,3	7	5,4	4	6,2	4,2	2,6	3,9	3,3			3,4	3,3			3,3	3	14
16	8,3	5,8	4	6,3	5	3,9	6,1	3,9	2,4	3,9	3,3	2,6		3,4	3,3	2,6		3,3	2,8	16
18	6,9	5,3	3,7	4,5	4,7	3,6	5,5	3,5	2,2	3,9	3,2	2,5		3,4	3,2	2,5	3,3	2,6	1,8	18
20	5,5	4,8	3,5	5,8	4,5	3,5	5,1	3,2	2,1	3,9	3,1	2,4		3,4	3,1	2,4	3,3	2,4	1,7	20
22	4,7	4,4	3,4	4,7	4,2	3,9	4,9	3	1,9	3,7	3,9	2,3		3,4	2,9	2,3	3,3	2,3	1,6	22
24	3,7	4,1	3,3	3,7	4	3,1	3,6	2,9	1,7	3,5	2,8	2,2		3,4	2,8	2,2	3,1	2,1	1,4	24
26	3,1	3,4	3,2	3,1	3,4	3	3	2,5	1,6	3,3	2,6	2,1		3,3	2,6	2,1	2,9	1,9	1,3	26
28	2,5	2,9	3,1	2,6	2,8	2,8	2,5	2,3	1,4	3,1	2,4	2,1		2,8	2,4	2,1	2,6	1,8	1,2	28
30	2,1	2,4	2,6	2,1	2,3	2,5	2	2,1	1,2	2,9	2,3	2		2,3	2,3	2	2,2	1,7	1,1	30
32	1,7	2	2,1	1,7	1,9	2,1	1,8	1,8	1,1	2,7	2,2	2		1,9	2,2	2	1,8	1,5	1	32
34	1,3	1,6	1,7	1,4	1,5	1,7	1,3	1,5	1	2,5	2,1	2		1,6	1,9	2	1,5	1,4	0,9	34
36	1	1,2	1,3	1,1	1,2	1,3	1	1,1	0,9	2,2	2	1,9		1,3	1,6	1,5	1,2	1,3	0,8	36
38	0,8	1	1	0,8	0,9	1	0,7	0,8	0,8	1,9	2	1,9		1	1,3	1,5	0,9	1,2	0,7	38
40					0,7	0,8			0,7	1,7	1,8	1,8			1	1,2	0,8	0,9		40
42										1,5	1,6	1,7			0,8	0,9		0,7		42
44										1,3	1,4	1,4								44
46										1,1	1,2									46
I		93			93			100			0				93		100		I	
II		75			93			100			93			93		100		II		
III		75			93			100			93			93		100		III		
IV		75			93			100			93			93		100		IV		

TAB 67069 / 67071 / 67073

Truck chassis.

Frame:	Liebherr designed and manufactured, box type, torsion resistant, all-welded construction made of high-tensile structural steel.
Outriggers:	4-point support; fully hydraulic operation, vertically and horizontally.
Engine:	Diesel, 8 cylinder, watercooled, make Daimler-Benz, type OM 442 A, output 260 kW DIN (354 HP) at 2100 min ⁻¹ , max. torque 1600 Nm at 1000 – 1500 min ⁻¹ .
Transmission:	Powershift, forward and reverse with torque converter and lock-up clutch, 6 forward speeds, 2 reverse. Transfer gearbox with off-road range.
Axles:	All 4 axles sprung. All axles steered. Axles 1 to 4 have planetary reduction gears and axle differentials.
Suspension:	All axles are hydropneumatically sprung and hydraulically locked.
Tyres:	8 tyres. Tyre size: 14.00 R 25.
Steering:	Hydraulic power steering with dual circuit hydraulic system, mechanical from lower cab, hydrostatic from crane cab. Stand-by steering pump.
Brakes:	Service brake: servo assisted air brakes acting on all wheels, dual circuit system. Telma eddy current brake (wearless retarder). Hand brake: spring-action, acting on all wheels of axle 2, 3 and 4.
Driver's cab:	Large-area, all-steel cab with resilient mountings, safety glass windows and full range of instruments.
Electrical system:	24 Volts DC, 2 batteries, lighting to German road vehicle regulations.

Crane superstructure.

Frame:	Liebherr-made, torsion-resistant, welded construction made of high-tensile structural steel. Connection to truck chassis by triple roller slewing ring, designed for 360° continuous rotation.
Crane engine:	Diesel, 6 cylinder, watercooled, make Daimler-Benz, type OM 366 A, output 115 kW DIN (156 HP) at 2100 min ⁻¹ , max. torque 560 Nm at 1400 min ⁻¹ . Fuel tank capacity: 510 litres.
Crane drive:	Diesel-hydraulic, with 1 duplex axial-piston pump with automatic output control 1 duplex gear-type pump, open regulated hydraulic circuits.
Crane control:	By self-centering control lever, movable in 4 directions (cross-control arrangement).
Main winch:	Axial piston motor, full hydraulic power up and down. Hoist drum with integrated planetary gear and spring loaded brake.
Luffing gear:	Hydraulic cylinder with integral safety locking valve.
Slewing gear:	Planetary gear with flange connected axial piston motor and spring loaded brake.
Crane cab:	All-steel construction fully galvanized, safety glazing, heater, controls and instruments.
Safety devices:	LICCON overload safety indicator, hoist limit switch, safety valves to protect hydraulic system against pipe and hose fracture.
Telescopic boom:	1 boom pivot section and 4 telescopic sections; can be extended hydraulically under load. Telescopic section 1 can be hydraulically extended independently, telescopic sections 2, 3 and 4 can be extended with synchronised action. Boom length: 11,1 m – 42 m.
Electrical system:	24 Volts DC, 2 batteries.

Additional / alternative equipment.

Folding jib:	10,4 m – 18 m long, for mounting on telescopic boom at 0°, 15° and 30°.
Hoisting gear 2:	For two-hook operation or when using the folding jib with the main hoisting rope remaining reeved.
Tyres:	8 tyres. Tyre size: 16.00 R 25.

Other items of equipment available on request.

Châssis porteur.

Châssis:	De fabrication Liebherr, construction en caisson souple à la torsion, réalisée en acier à grain très fin, de haute résistance.
Stabilisateurs:	Calage en 4 points, à télescopage horizontal et vérinage vertical entièrement hydrauliques.
Moteur:	Diesel, 8 cylindres, marque Daimler-Benz, type OM 442 A, refroidissement par eau, puissance 260 kW DIN (354 ch) à 2100 min ⁻¹ , couple maxi. 1600 Nm à 1000 - 1500 min ⁻¹ .
Boîte:	Boîte Powershift à transmission ininterrompue en charge et inverseur avec convertisseur de couple et «lock-up», 6 rapports AV et 2 AR. Boîte de transfert avec rapport tout terrain.
Essieux:	Tous les 4 essieux disposent d'une suspension intégrale. Toutes essieux sont directeurs; les essieux 1 à 4 sont à trains planétaires avec différentiels interponts.
Suspension:	Tous les essieux disposent d'une suspension hydropneumatique et sont blocables hydrauliquement.
Pneumatiques:	8 pneumatiques. Dimensions des pneumatiques: 14.00 R 25.
Direction:	Direction hydraulique à deux circuits, commande mécanique à partir de la cabine du véhicule, hydrostatique à partir de la cabine de la grue. Pompe de direction de secours.
Freins:	Assistés pneumatiquement, agissant sur toutes les roues, conformes au code. Ralentisseur électromagnétique Telma (ralentisseur sans usure). Frein à main: par cylindres à ressort agissant sur les roues des essieux 2, 3 et 4.
Cabine:	Cabine spacieuse entièrement réalisée en tôles d'acier, suspension assurée par supports élastiques, vitrage de sécurité, tableau de bord complet.
Installation électrique:	24 volts continus, 2 batteries, éclairage conforme au code.

Partie tournante.

Châssis:	De fabrication Liebherr, soudé, réalisé en acier à grain très fin, de haute résistance, souple à la torsion. Couronne d'orientation à triple rangée de rouleaux, orientation sur 360°.
Moteur:	Diesel, 6 cylindres, marque Daimler-Benz, type OM 366 A, refroidissement par eau, puissance 115 kW DIN (156 ch) à 2100 min ⁻¹ , couple maxi. 560 Nm à 1400 min ⁻¹ . Capacité du réservoir carburant: 510 l.
Entraînement:	Diesel-hydraulique comprenant 1 double pompe à pistons axiaux à régulations de puissance, 1 double pompe à engrenage, circuits hydrauliques ouverts et à régulation.
Commande:	Deux leviers quatre directions à rappel automatique au point mort.
Mécan. de levage principal:	Moteur hydraulique à cylindrée fixe, treuil de levage avec réducteur planétaire incorporé et frein d'arrêt commandé par ressort.
Mécan. de relevage:	Vérin différentiel, avec clapet anti-retour de sécurité.
Orientation:	Moteur hydraulique à cylindrée fixe, réducteur planétaire, frein d'arrêt commandé par ressort.
Cabine:	Entièrement réalisée en tôles d'acier entièrement galvanisée avec vitrage de sécurité, chauffage, organes de commande et appareils de contrôle.
Sécurités:	Limiteur du couple de charge LICCON, fin de course de levage, soupapes de sécurité contre les ruptures sur conduites ou flexibles.
Flèche télescopique:	Flèche à télescopage hydraulique formée d'un élément de base et de 4 éléments télescopables en charge. 1er élément télescopable individuellement par voie hydraulique, éléments 2, 3 et 4 à télescopage synchronisé. Longueur de flèche: 11,1 m - 42 m.
Installation électrique:	24 volts continus, 2 batteries.

Équipement optionnel / alternatif.

Fléchette pliante:	Longueur: 10,4 m - 18 m, pour montage sur la flèche télescopique à 0°, 15° ou 30°.
Mécan. de levage secondaire:	Pour le travail avec 2 crochets ou pour le travail avec fléchette pliante lorsque le câble de levage principal reste mouflé.
Pneumatiques:	8 pneumatiques. Dimension des pneumatiques: 16.00 R 25.

Autres équipements supplémentaires sur demande.